



# Garázskapu meghajtások

Intelligens meghajtások átgondolt tartozékokkal a nagyobb kényelem érdekében







# MI BIZTOSÍTJUK A MINŐSÉGET – ÖN ÉLVEZZE NYUGODTAN A KÉNYELMET!

A SOMMER hosszú élettartamú kapumeghajtásaiban még évek múlva is megbízhat. Ez egyrészt a kiváló minőségnek és az egyszerű kezelhetőségnek, másrészt pedig a gondos megmunkálásnak és a tanúsítványoknak<sup>1)</sup> köszönhető, amik lehetővé teszik, hogy megtalálja az álmai kapujához leginkább megfelelő meghajtást.

Meghajtásaink TÜV/GS által bevizsgált termékek, amelyeket a TÜV rendszeres időközönként ellenőriz. Ezen kívül az „Elektromos biztonság” és „Elektromágneses összeférhetőség” vonatkozásában megfelelnek az érvényes európai rendelkezéseknek. (CE-jelölés)

MADE IN GERMANY



3

## AZ ÖN BIZTONSÁGA A MI MOZGATÓERŐNK

A biztonság és balesetvédelem a SOMMER cégnél elsődleges. Meghajtásaink megbízható és jól bevált technikával vannak felszerelve, amire nyugodtan hagyatkozhat.

Az **automatikus akadályfelismerés** optimális védelemről gondoskodik. Akadályba ütközve a meghajtás

visszafordul (irányt vált), így biztosítva, hogy sem személyek, sem állatok vagy járművek ne szorulhassanak be.

Az egyedülálló **vészkioldó rendszernek** köszönhetően a kapu bármilyen pozícióban kioldható és visszareteszelt. Így a kézi nyitás és reteszelés minden gond nélkül

lehetséges. Emellett a garázskapec – csak a SOMMER-nél – áramkimaradás esetén is minden pozícióban reteszelt állapotban marad.

Az **önzáró motor** hatékony védelmet nyújt a betörés vagy az illetéktelen behatolás ellen.

<sup>1)</sup> A tanúsított kapu-meghajtás kombinációk áttekintését itt találja:  
<http://som4.me/cgdo>

# ERŐS ÉS OKOS

Az okos technológia az, ami olyan erőssé teszi meghajtásainkat. Motorjaink nincsenek statikusan egy ponton rögzítve, hanem egy rögzített, megfeszített lánc mentén mozognak. Ezáltal optimális erő kifejtés garantálható maximális biztonság mellett.

Ez a hajtóműkímélő technológia hosszabb élettartamot és lényegesen kisebb kopást biztosít a garázkapu meghajtás számára. Ezenkívül a meghajtás teljes egészében karbantartásmentes. Mivel a láncot nem kell olajozni, csúnya olajfoltok sem keletkeznek a garázsban vagy az autón.

## Intelligens vezérléstechnika

A rendszer teljesen automatikusan szabályozza a szükséges erőt, folyamatosan illesztve azt a külső körülményekhez, így maximális biztonságot garantál a beszorulás ellen. A kapumenet értékek folyamatos hozzáigazításával a meghajtás optimálisan beállítódik a kapura. Így lesz a mi meghajtásunkból az Ön meghajtása.

## Tanúsított minőség

Garázkapu meghajtásaink ellenőrzése és a tanúsítása szigorú irányelvek szerint történik. Biztos lehet benne, hogy termékeink maximálisan „Made in Germany” minőségűek.

A SOMMER garázkapu meghajtások és a különböző neves gyártók kapuinak több mint 3000 kapu-meghajtás kombinációjának referencialistáját itt találja: <http://som4.me/cgdo>



A záróerők korlátozása az EN 12453 szerint tanúsított, elektronikus motor-felügyelettel. Az ift Rosenheim intézet által bevizsgálva.

## Az ikonok jelentése



A kétirányú rádiós rendszer aktív kommunikációt biztosít az adó és vevő között.



Maximális biztonság a hackerek ellen a 128 bites AES ugrókódos titkosítással.



A zavarérzékeny rádiójel nagy hatótávolságot és megbízhatóságot garantál.



Akkusomagra csatlakoztatás lehetséges. Áramkimaradás esetén ez a meghajtás energiaellátását akár 12 órán keresztül biztosítja.

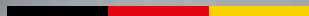
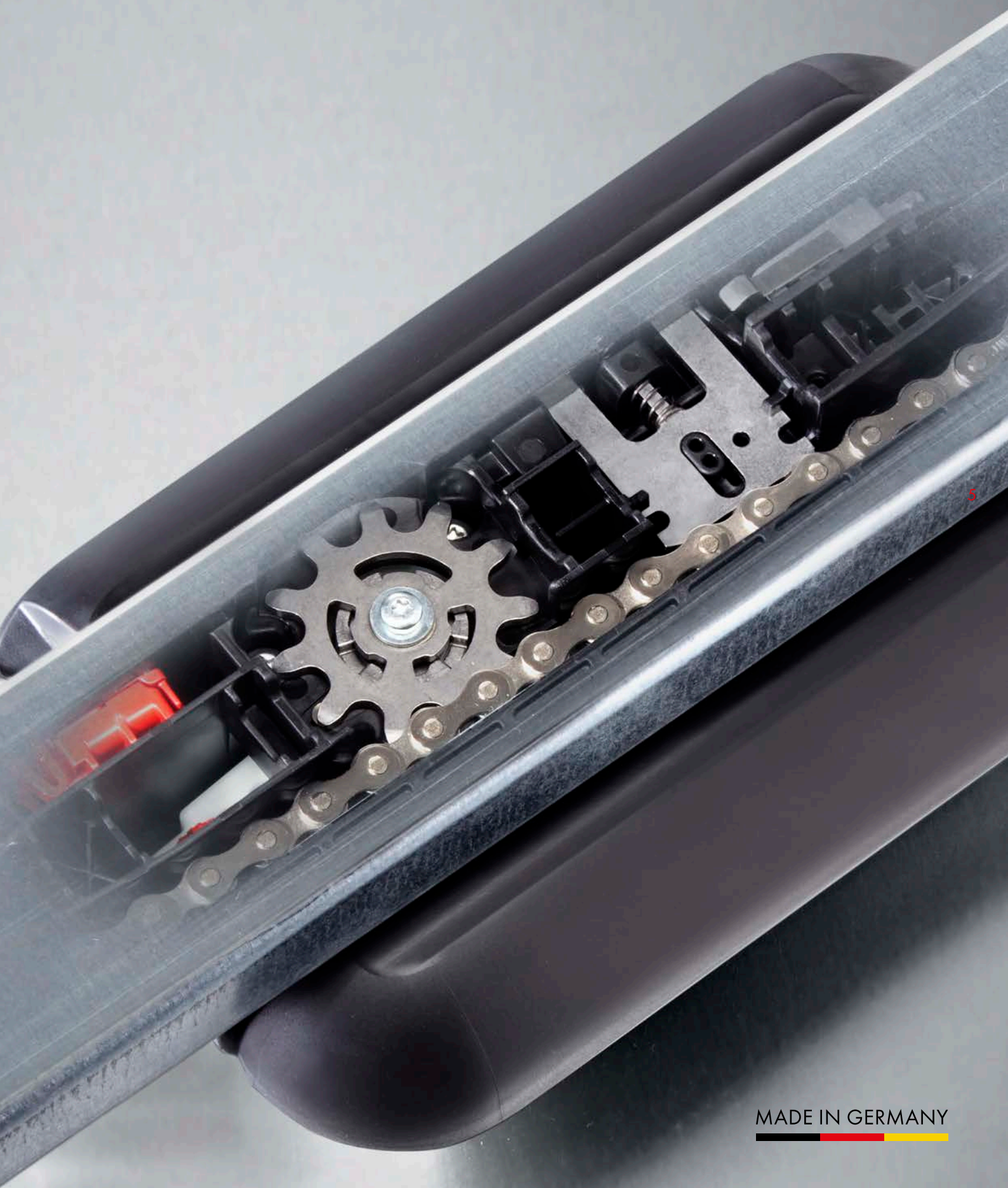


Alacsony fogyasztás készenléti üzemmódban.



Hosszú élettartamú, energiatakarékos és hatékony világítás a modern LED-technológiával.





# EZT NYÚJTJÁK ÖNNEK MEGHAJTÁSAINK



## **Biztonság a kódolt rádiórendszernek köszönhetően**

A kétirányú és kódolt rádiórendszerrel rendelkező garázkapu meghajtás maximális biztonságot nyújt.

Az adó visszafelé kompatibilitása a régebbi Somloq ugrókódos rádiórendszerrel minden esetben garantált.



## **Számos bővítési lehetőség**

Pl. Memo tárhely bővítés, Senso nedvességérzékelő, valamint számos egyéb tartozékmodul. Mivel a csatlakozók közvetlenül a futókocsin vannak, nincs szükség spirálkábelre. A kevesebb munkaráfordítással így időt és pénzt takaríthat meg.



## **Vészáramellátás áramkimaradás esetén**

Áramkimaradás esetén a meghajtás opcionális akkumulátorunkkal működtethető, így a kapu soha nem áll le.

6



## **Világosság az együttmozgó világításnak köszönhetően**

A motorkocsiba épített LED-világítás hat különálló LED-del van felszerelve – a garázs optimális fényerejének biztosításához.



## **Halk járás és hosszú élettartam**

A hajtóműkímélő technológiának köszönhetően a garázkapu meghajtás különösen halk, kopásmentes, és rendkívül hosszú élettartamú. A meghajtás teljes egészében karbantartásmentes.



## **Optimális erő kifejtés**

A mozgó motorral ellátott rögzített láncunknak számos előnye van. A körbefutó lánchoz vagy fogasszíjhoz szükséges láncfeszesség miatti plusz terheléstől ez az elképzelés megkíméli motort, a kopás lényegesen csökken, ezáltal nő az élettartam, és csökkennek a javítási költségek.



### A záróerők korlátozása

A rendszer az EN 12453 szabványnak megfelelően, elektronikus motorfelügyelettel ellenőrzi a záróerőket. Ez az ellenőrzési mechanizmus maximális biztonságot teremt.



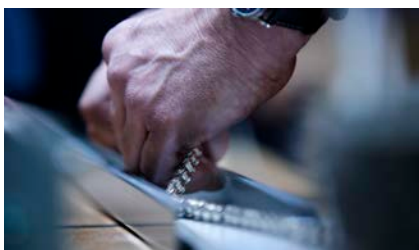
### Vészreteszelés kioldás

A beépített SOMMER vészkioldó rendszerrel a futókocsi bármely pozícióban kioldható és visszareteszeltető. Így minden pozícióban gondoskodik a biztonságról, még áramkimaradás esetén is.



### Környezetbarát és költséghatékony

Az energiatakarékos meghajtás áramfogyasztása készenléti üzemmódban egy Watt alatt van, így éves szinten minimális áramköltséget jelent. Ezáltal nem csak költséghatékony, de rendkívül környezetbarát is.



### Tiszta lánc

A lánc karbantartásmentes, és nem igényel olajozást. Ezzel teljes mértékben kizárható a kapun vagy a járművön keletkező foltok.



### Univerzális alkalmazás – szinte minden kaputípussal kompatibilis

Meghajtásaink egyaránt használhatók szekcionált kapukhoz, mennyezeten futó kapukhoz, billenőkapukhoz, lengő kapukhoz, szárnyas kapukhoz, oldalszekcionált kapukhoz, oldalra nyíló lamellás kapukhoz és tolókapukhoz. Az optimalizált kapuparaméterek a közvetlenül a meghajtáson lévő DIP kapcsolási funkciókkal érhetőek el.

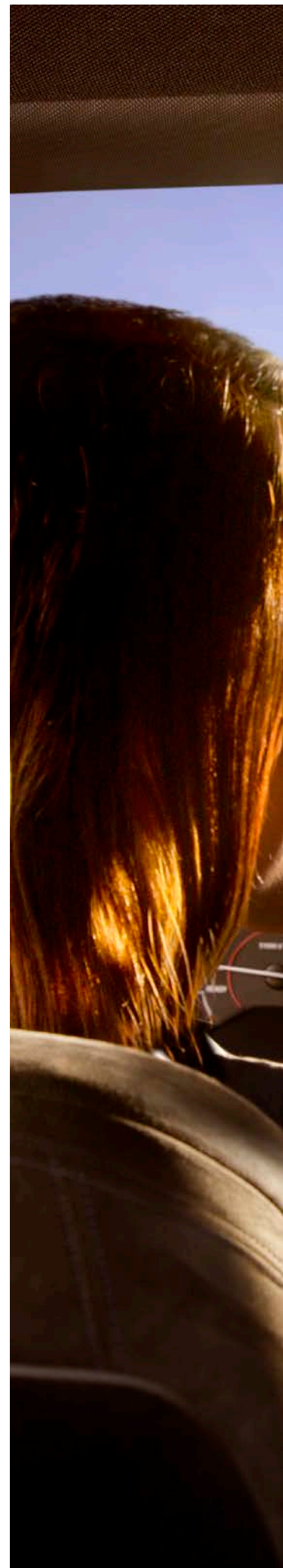


GARÁZSKAPU MEGHAJTÁSOK:  
**AZ ÖN INTELLIGENS  
MEGHAJTÓRENDSZERE** A MAXIMÁLIS  
MEGBÍZHATÓSÁG  
ÉRDEKÉBEN

8

**GYORSABB. BIZTONSÁGOSABB. INTELLIGENSEBB. VILÁGOSABB** – A SOMMER GARÁZSKAPU MEGHAJTÁSOK.

Íme a garázs kapu meghajtások jövője. A SOMMER pro<sup>+</sup> és base<sup>+</sup> meghajtások a sikeres SOMMER meghajtás koncepció innovatív továbbfejlesztései. Az intelligens motorkocsi bőséges helyet biztosít a jól megtervezett tartozék csatlakoztatásához. A pro<sup>+</sup> különálló vezérlőháza még rugalmasabb és még nagyobb kényelmet nyújt.











10

# SOMMER base<sup>+</sup>

Univerzális meghajtás szekcionált kapukhoz, mennyezeten futó kapukhoz, lengő kapukhoz, billenőkapukhoz<sup>1)</sup> és oldalra nyíló lamellás / oldalszekcionált kapukhoz



11

A SOMMER base<sup>+</sup> különböző, már optimalizált sebességprofilokkal ellátott, és a működtető erők pontos beállításának lehetőségével kialakított legfejlettebb garázskapec vezérlésünkkel rendelkezik. A rendszer folyamatosan és teljesen automatikusan végzi a betanítást, és beállítja a kapumenetet.

## Csúcsminőség

- A kopásmentes, robusztus és szabványnak megfelelő technológia az erős, együtt mozgó motorral együtt hosszú idejű üzem- és működőképességet garantál minimális energiafogyasztás mellett.
- Ez a hajtóműkímélő technológia hosszabb élettartamot és kisebb mértékű kopást biztosít a garázskapec meghajtás számára. A meghajtás teljes egészében karbantartásmentes.
- Intelligens, érzékeny vezérléstechnika biztosítja kapujának hosszú élettartamát.
- **Egyedülálló blokkolás felismerés:** Pl. a fagyás miatti sérülések elkerülhetők.
- **Szoros kapuzáródás:** A talaj egyenetlenségeit az optimális zárónyomás kiegyenlíti. A kártékony rovarok és falevelek kívül rekednek.

## Maximális biztonság

- **Optimális betörés elleni védelem:** A meghajtás felismeri a betörési kísérletet, és a nagy mechanikus önfékezéssel aktív ellennyomást generál.
- **Részleges nyitás:** Pl. a kapu szellőzőállásba vitele rádióparanccsal, vagy opcionálisan automatikusan a Senso nedvességérzékelő segítségével.
- Energiatakarékos LED-világítás az együtt mozgó futókocsiban a garázs és az esetleges veszélyzónák jobb megvilágításához.
- Integrált vészreteszelés kioldás a kapu kézi belső kezeléséhez áramkimaradás esetén.

A Műszaki adatok a 24. és 25. oldalon találhatóak.

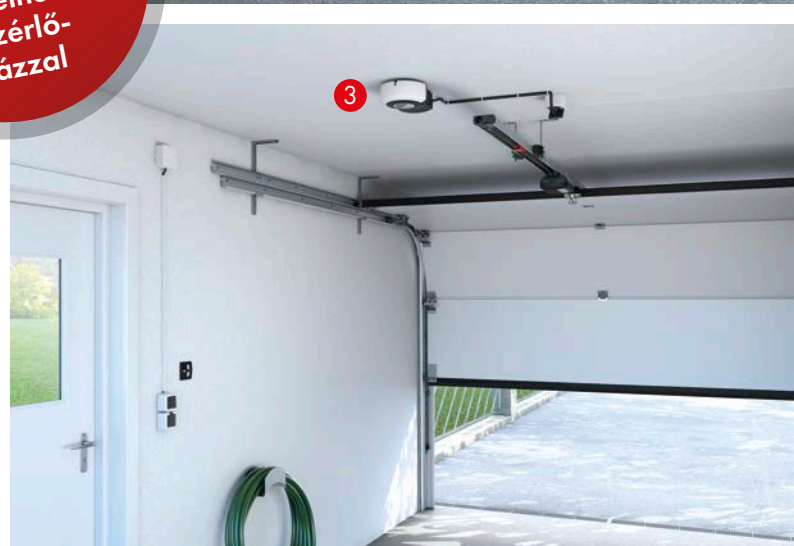
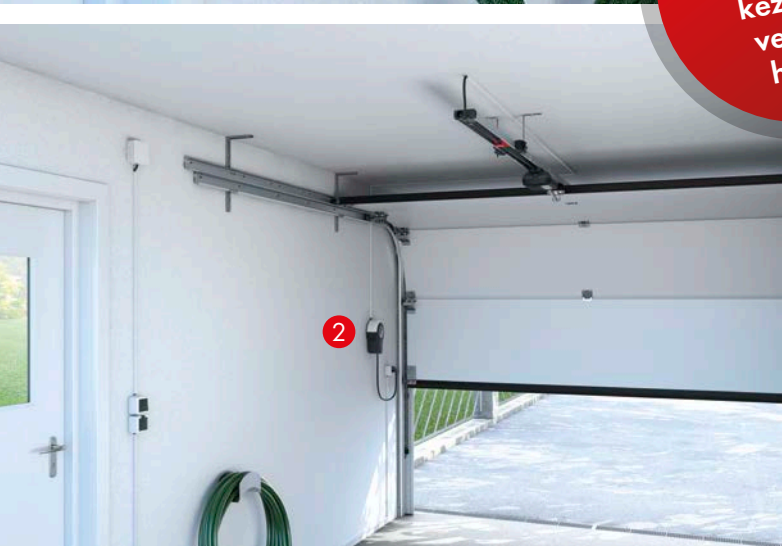
<sup>1)</sup> Speciális vasalat szükséges

<sup>2)</sup> A részletes garanciális rendelkezések a [www.sommer.eu](http://www.sommer.eu) alatt találhatóak





Intelligens  
meghajtás  
külön  
kezelhető  
vezérlő-  
házzal



A vezérlést hátul ①, elöl ② vagy a mennyezeten ③ lehet felszerelni.

# SOMMER pro<sup>+</sup>

Rugalmas meghajtás szekcionált kapukhoz, mennyezeten futó kapukhoz, lengő kapukhoz, szárnyas kapukhoz<sup>1)</sup>, billenőkapukhoz<sup>1)</sup> és oldalra nyíló lamellás / oldalszekcionált kapukhoz



13

A SOMMER pro<sup>+</sup> a legfejlettebb garázskapec vezérlésünket kombinálja egy különálló vezérlőház rugalmasságával. A ház három változatban (hátról, elöl vagy a mennyezeten) különállóan szerelhető fel úgy, hogy a meglévő dugaszoló aljzatot lehessen használni. A vezérlőházba beépített nyomógomb további kényelmet biztosít a garázsban.

## Csúcsminőség

- A kopásmentes, robusztus és szabványnak megfelelő technológia az erős, együtt mozgó motorral együtt hosszú idejű üzem- és működőképességet garantál minimális energiafogyasztás mellett.
- Ez a hajtóműkímélő technológia hosszabb élettartamot és kisebb mértékű kopást biztosít a garázskapec meghajtás számára. A meghajtás teljes egészében karbantartásmentes.
- Intelligens, érzékeny vezérléstechnika biztosítja kapujának hosszú élettartamát.
- **Egyedülálló blokkolás felismerés:** Pl. a fagyás miatti sérülések elkerülhetők.
- **Szoros kapuzáródás:** A talaj egyenetlenségeit az optimális zárónyomás kiegyenlíti. A kártékony rovarok és falevelek kívül rekednek.

## Maximális biztonság

- **Optimális betörés elleni védelem:** A meghajtás felismeri a betörési kísérletet, és a nagy mechanikus önfékezéssel aktív ellennyomást generál.
- **Részleges nyitás:** Pl. a kapu szellőzőállásba vitele rádióparanccsal, vagy opcionálisan automatikusan a Senso nedvességérzékelő segítségével.
- Energiatakarékos LED-világítás az együtt mozgó futókocsiban a garázs és az esetleges veszélyzónák jobb megvilágításához.
- Integrált vészreteszelés kioldás a kapu kézi belső kezeléséhez áramkimaradás esetén.

A Műszaki adatok a 24. és 25. oldalon találhatóak.

<sup>1)</sup> Speciális vasalat szükséges

<sup>2)</sup> A részletes garanciális rendelkezések a [www.sommer.eu](http://www.sommer.eu) alatt találhatóak

# KIEGÉSZÍTŐ MODULOK A KÉNYELEM, FUNKCIÓ ÉS BIZTONSÁG ÉRDEKÉBEN



## Lock – reteszelőmágnes

# 1651V000

Mágneses motorzár, amely minden helyzetben (szellőztetési funkció esetén is) 300 kg hatóerőig mechanikusan blokkolja a motort, ezáltal növeli a meglévő betörés elleni védelmet.



## Senso – nedvességérzékelő

# 10371

A garázsban lévő hőmérséklet és páratartalom érzékeléséhez. A motorkocsi szükség szerint (pl. magas páratartalom esetén) automatikusan résnyire nyitja a kaput, és tökéletes cirkulációt biztosít. Az optimális érték elérésekor a kapu zár, és a penészképződés kockázata csökken.



## Memo – memóriabővítés

# 10373

A memória 450 távirányító parancsra történő bővítésére szolgál. Szerviz esetén a tárolt adatok az új futókocsihoz egyszerűen átvehetők.

14



## Buzzer – riasztó- /figyelmeztető berregő

# 7043V000

Egy terméken belül választhatóan két opciót kínál: A riasztó berregő felismeri a betörési kísérletet, és hangos jelzőhanggal figyelmeztet. Ezzel szemben a figyelmeztető berregő záródáskor vagy választhatóan nyitott személybejáró ajtó esetén ad hangjelzést.



## Lumi+ – kiegészítő LED-világítás

# 7041V000

Kiegészítő LED-világítás a mennyezeti vezérléshez. Ez a futókocsiban lévő világítással párhuzamosan kapcsol, és a világítási funkció segítségével a távirányítóval egyszerűen be- és kikapcsolható.

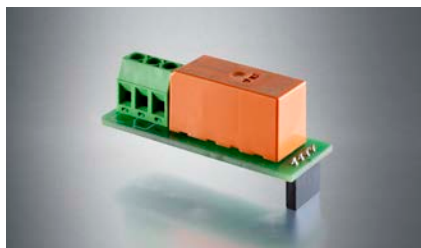


## Lumi pro+ – kiegészítő LED-világítás

# S10205-00001

Kiegészítő LED-világítás a fali vezérléshez. Ez a futókocsiban lévő világítással párhuzamosan kapcsol, és a világítási funkció segítségével a távirányítóval egyszerűen be- és kikapcsolható.





### Relay – kiegészítő relé

#7042V000

Kiegészítő relé garázs- vagy udvari világítás, illetve más 230 V-os fogyasztó kiegészítő kapcsolásához. (Max. kapcsolási teljesítmény 5 A, 250 V AC vagy 24 V DC). Opcionálisan egy kapuállapot kijelzés is megjeleníthető.



### Laser – parkoló pozíció lézer

# 10378

Segít a jármű garázsban történő tökéletes pozícionálásában. A lézer a nyitási folyamat és a beállított világítási időtartam alatt aktív.



### Motion – mozgásérzékelő

# S10343-00001

Egy passzív infravörös érzékelő segítségével figyeli a mozgó testek (ember/állat stb.) nem látható hőszugárzását és reagál arra. A garázsban történő biztonságos mozgás érdekében belépéskor automatikusan bekapcsol a meghajtás világítás (kiegészítő világítás/Relay).

15



### Accu – vészáramellátás

#S10523-00001

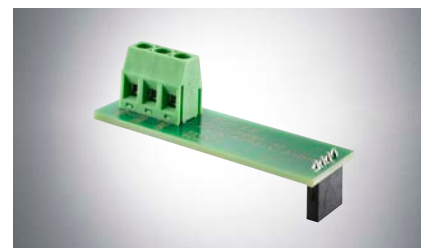
Áramkimaradás esetén rövid időre átveszi a meghajtás energiaellátását > 5 kapuciklusra.



### Conex – panel

# S10807-00001

Lehetővé teszi két kábellel összekötött impulzus jeladó bekötését a kapu és a külső világítás vezérléséhez. A „Meghatározott nyitás” és a „Meghatározott zárás” üzemmód opcionálisan beállítható egy DIP-kapcsolón keresztül.



### Output OC – panel

# S10854-00001

Átviszi a kapuállapotot (nyitva/zárva) az Okos Otthon rendszerekbe. Opcionálisan egy további kiegészítő világítás (max. 200 mA; 24 V DC) kapcsolható.

# MODERN, KÉTIRÁNYÚ RÁDIÓS RENDSZER

Valamennyi modellünkhöz hozzáillő rádiós termékeket kínálunk az optimális kényelem érdekében. A zavarmentes, biztonságos átvitelt biztosító rádiórendszerrel esőben, hóban vagy sötétben is az autójában maradhat a garázskapu nyitásához.

A kényelem mellett a kétirányú SOMloq2 rádiórendszer a legmodernebb szabványok szerinti biztonságot is nyújtja. A jól bevált 868,8 MHz-es Somloq ugró kód rendszer továbbra is megtalálható választékunkban, és rendelhető.

A kétirányú rádiós kapcsolat számos kiegészítő funkciót biztosít, melyek kényelmesebbé teszik a mindennapokat – a rádiójel vételének visszajelzésétől a kapu állapotának lekérdezésén át egészen az Auto Repeat és Hop funkcióig.

Vezérelje rendszereit kényelmesen, rádiós távirányítóval, és élvezze a kert- és garázskapu nyitásakor a SOMloq2 rádió rendszer biztosította előnyöket.

## Amit a SOMloq2 nyújt:

### Biztonságos kódolás

A jövőálló SOMloq2 rádiórendszer maximális adatbiztonságot nyújt a hackerek ellen a 128 bites AES ugró kódos titkosítás révén.

### Ismétlődő rádiójel

Az Auto Repeat funkció kényelmes nyitást biztosít az objektum megközelítésekor. Az optimális elérhetőség érdekében a leadott rádiójel meghatározott ciklusban ismétlődik.

### Nagy rádió hatótávolság

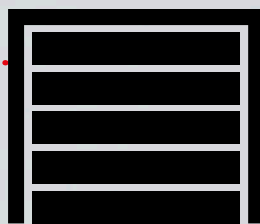
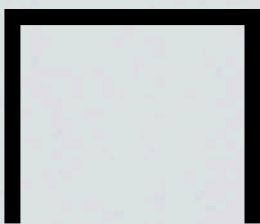
Az innovatív Hop funkció megnöveli a hatótávolságot, mivel a SOMloq2 vevők továbbítják a rádiójeleket.

### Meglévő SOMMER meghajtásokhoz is

A SOMloq2 adók visszafelé kompatibilisek a Somloq ugró kódos rádiós rendszerrel, így a már meglévő meghajtások és rádióvevők is vezérelhetők, és továbbra is használhatók.

## Bezártam a kaput?

Közvetlenül a kanapéról **vagy a kerti napozóágyról is** ellenőrizheti a kapu állapotát.



A pirossal jelölt gombbal ellenőrizheti, hogy kapuja nyitva vagy csukva van-e.





SOMloq2



18

# TÁVIRÁNYÍTÓ – TEGYE MÉG EGYSZERŰBBÉ

A SOMMER távirányítók számos olyan lehetőséget kínálnak, amelyekkel kényelmesebbé teheti a mindennapjait. Rádióval még egyszerűbb a garázskapec nyitása, a lámpa be- vagy kikapcsolása, vagy az ajtó nyitása.



## Pearl – 4 parancsos távirányító

- # 4018V000 – fekete/piros
- # 4018V001 – fekete/rózsaszín
- # 4018V003 – fehér/rózsaszín
- # 4018V020 – fehér/nemesacél



## Pearl Vibe – 4 parancsos távirányító rezgéses visszajelzéssel

- # 4019V000 – fekete/piros
- # 4019V001 – fekete/rózsaszín
- # 4019V003 – fehér/rózsaszín
- # 4019V021 – fehér/nemesacél



## Pearl Status – 3 parancsos távirányító a kapuzópozíció/vevőállapot lekérdezésének lehetőségével

- # S10448-00001 – fehér/nemesacél
- # S10448-00012 – fekete/nemesacél



## Slider+ – 4 parancsos távirányító

- # S10305-00001 – fekete/nemesacél



## Slider Vibe – 4 parancsos távirányító rezgéses visszajelzéssel

- # S10202-00001 – fekete/nemesacél



## Pearl Twin – 2 parancsos távirányító

- # S10019-00001 – fekete/króm



## Telecody+ – 12 parancsos távirányító világító gombokkal

- # S10212-00001 – fekete/nemesacél



## Pearl-sorozat tartó – az autóban vagy a falon való rögzítéshez

- # 4643V000 – fekete
- # 4643V001 – fehér



# A KEZÉBE VEHETI...

... ÉS EL FOG ÁMULNI, MI MINDEN VEZÉRELHETŐ TÁVIRÁNYÍTÓVAL,  
ÉS EZ MENNYIRE KÉNYELMES

Rádiós megoldásaink egyedülálló szabadságot nyújtanak Önnek saját otthonában, kertjében vagy garázsában.

A SOMMER-nél a kényelem és a biztonság kéz a kézben jár. Határtalan rádiós megoldásaink kényelmét csak akkor élvezheti ténylegesen, ha biztonságban érzi magát.

## EGYSZERŰ ÁTSZERELÉS ÉS UTÓLAGOS FELSZERELÉS RÁDIÓVEVŐVEL

20

### SOMplug rádióvevő dugaszolóaljzat házban (1-csatorna)

Ez a rádióvevő idegen meghajtások egyszerű átszerelésére, és rádiófrekvencia váltás esetére is szolgál. Ezen kívül lehetőség van a távirányítón keresztüli visszajelzésre, ha a küldött parancsot a vevő feldolgozza.



**SOM**loq2

# 21107V000

### SOMsocket rádiójel vezérlésű dugaszolóaljzat

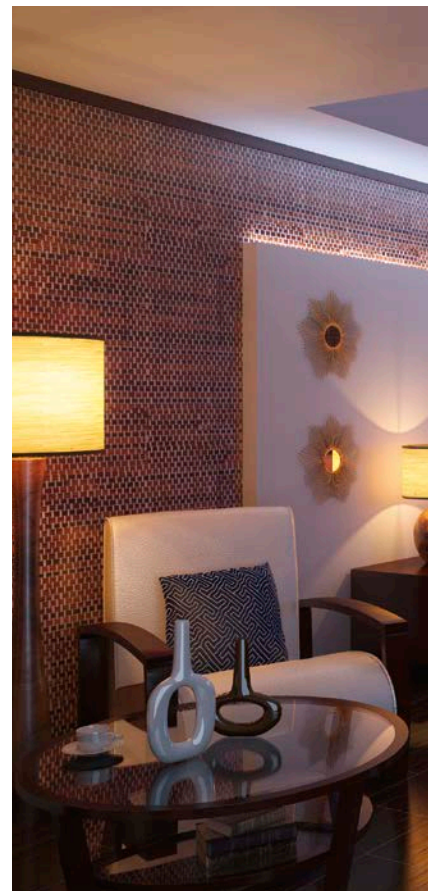
A rádiójel vezérlésű dugaszolóaljzattal a csatlakoztatott alkalmazás (pl. lámpa) rádióval be-/kikapcsolható.

A távirányító segítségével (pl. Pearl Status) lehetséges az állapotlekérdezés, pl., hogy a csatlakoztatott fogyasztó be- vagy kikapcsolt állapotban van-e.



**SOM**loq2

# 21106V000







### Beléptető rendszerek

A SOMMER ujjlenyomat-felismerő rendszerekkel a garázs- és udvari kapuk könnyed ujjmozdulattal, biometrikus azonosítás útján nyithatók.

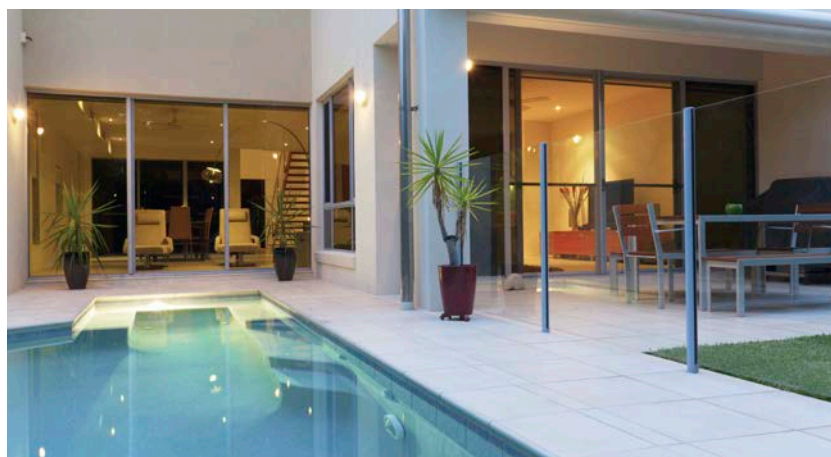


Univerzális használathoz  
vagy a bejárati ajtóknál



# S11191-00001  
ENTRAsys+

21



### SOMtouch rádiós fali nyomógomb

Az Okos otthon alkalmazások a rádiógombokkal beltérben is kényelmesen kezelhetők. A kapu helyzete a kis gomb segítségével lekérdezhető.



# S10447-00001 (fehér/fehér)

# S10447-00002 (antracit/fehér)

# A MEGFELELŐ SOMMER TARTOZÉK AZ OPTIMÁLIS KAPUREND- SZERHEZ



Szekcionált kapu



Oldalszekcionált kapu



Lengő kapu

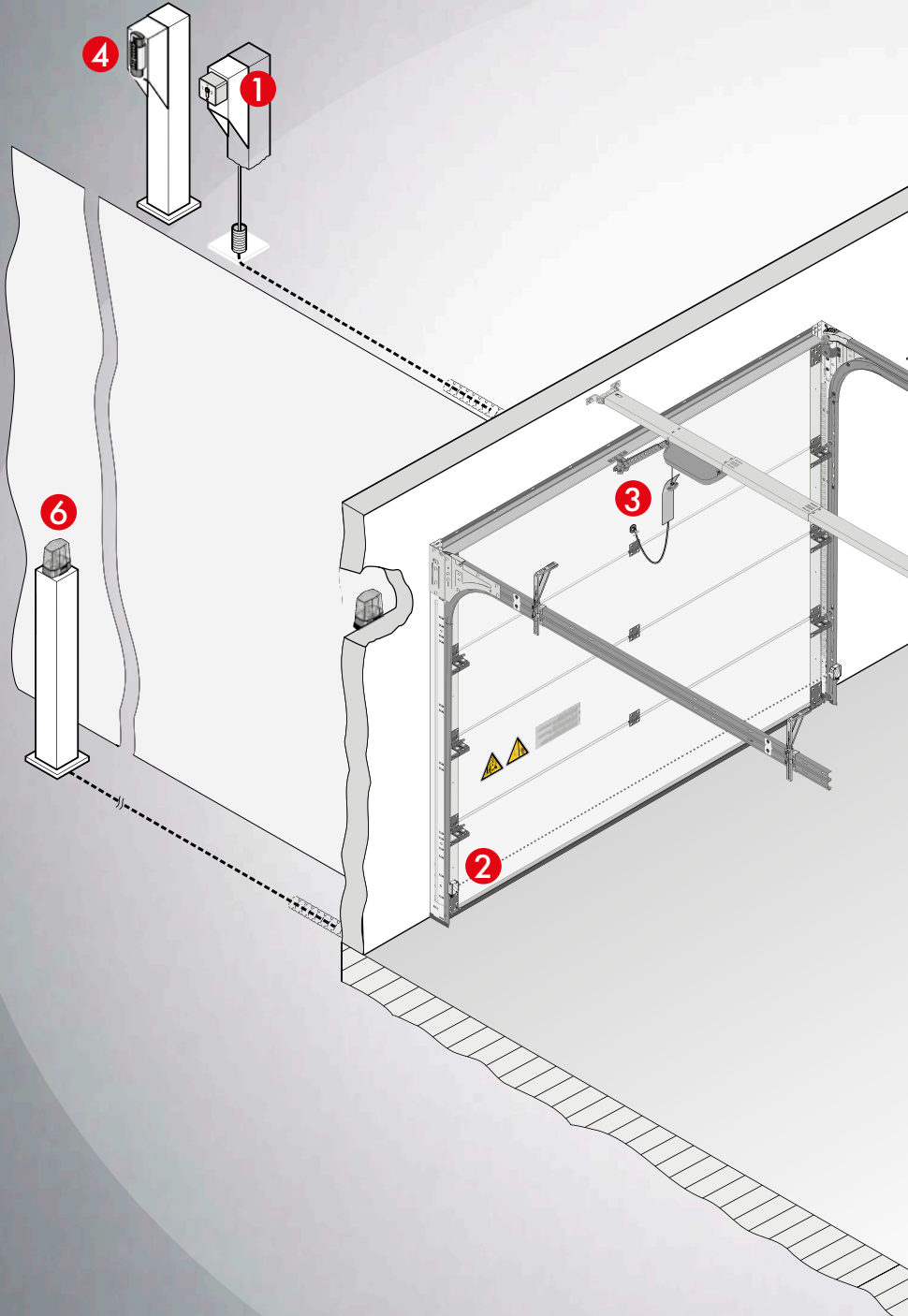


Billenőkapu



Szárnyaskapu

22





## KIEGÉSZÍTŐ BŐVÍTÉSI LEHETŐSÉGEK AZ ÖN ALKALMAZÁSAIHOZ

### 1 Kulcsos nyomógomb

A kapurendszer működtetését csak a kulccsal rendelkező személyek számára teszi lehetővé.

### 2 Fénysorompók

Akadályok felismerése a fénysugár megszakításával és a kapu zárás leállításával; sokoldalúan használható és szabadban történő felszerelésre is alkalmas.

### 3 Vészkioldó zár

A biztos és gyors vészreteszelés kioldáshoz pl. áramki-maradás esetén, ha nincs külön hozzáférési lehetőség a garázshoz. Minden szekcionált kapuhoz, oldalszekcionált kapuhoz, oldalra nyíló lamellás kapuhoz és szárnyas kapuhoz alkalmas.

### 4 Telecody+ kódkapcsolós készülék

A nagyméretű nyomógombok megkönnyítik a kezelést és a kapu nyitását (kesztyűben is).

### 5 Távírányító

A garázskapu vagy az ajtók kényelmes nyitásához, és egy lámpa be- vagy kikapcsolásához.

### 6 Figyelmeztető lámpa

A kiegészítő optikai veszélyjelzéshez.

### Bowden

Az ajtó vészreteszelésének kioldásához.

### Személybejáró ajtó kapcsoló

Nyitott személybejáró ajtónál a biztonsági kör megszakad, a meghajtás leáll, ill. nem indul, amíg a személybejáró ajtó nyitva van.



# A MŰSZAKI ADATOK ÁTTEKINTÉSE

## Műszaki adatok és csatlakoztatási lehetőségek a motorkocsin SOMMER base<sup>+</sup>/pro<sup>+</sup>

Meghajtóegység	S 9060 base <sup>+</sup> /pro <sup>+</sup>	S 9080 base <sup>+</sup> /pro <sup>+</sup>	S 9110 base <sup>+</sup> /pro <sup>+</sup>
Cikkszám	8700V000/S10154-00001	8800V000/S10155-00001	8500V000/S10156-00001
Max. húzó- és nyomóerő	600 N	800 N	1.100 N
Max. kapuszélesség/kapumagasság <sup>1)</sup> alábbiaknál:			
Szekcionált kapu	4 500 mm / 2 500 mm	6 000 mm / 2 500 mm	8 000 mm / 2 500 mm
Lengő kapu	4 500 mm / 2 750 mm	6 000 mm / 2 750 mm	8 000 mm / 2 750 mm
Billenőkapu	4 500 mm / 2 050 mm	6 000 mm / 2 050 mm	8 000 mm / 2 050 mm
Szárnyas kapu <sup>2)</sup>	2 800 mm / 2 500 mm	2 800 mm / 2 750 mm	2 800 mm / 3 000 mm
Oldalszekcionált kapu/Oldalra nyíló lamellás kapu <sup>3)</sup>	2.500 mm (4.500 mm)/ 2.500 mm	2.500 mm (5.750 mm)/ 2.750 mm	2.500 mm (6.850 mm)/ 3.000 mm
Mozgatási út (standard)	2.750 mm	2.750 mm	2.750 mm
Max. mozgatási út, meghosszabbított	4.900 mm 2 × hosszabbító (1.096 mm)	6.000 mm 3 × hosszabbító (1.096 mm)	7.100 mm 4 × hosszabbító(1.096 mm)
Max. kapusúly	120 kg	160 kg	200 kg
Max. mozgatási sebesség <sup>4)</sup>	240 mm/s	210 mm/s	180 mm/s
Teljesítményfelvétel (energiatakarékos üzemmód)	< 1 W	< 1 W	< 1 W
Bekapcsolási időtartam S3 után %-ban	40	40	40
Rádió memóriahelyek száma	40	40	40
Parkolóhelyek max. ajánlott száma	30	50	30

### Futókocsi

Meghajtás LED-világítás	✓ (6 LED)
Lock dugaszoló hely	✓
Memo dugaszoló hely	✓ (A távirányító memóriájának bővítése 450 távirányító parancsra)
Senso dugaszoló hely	✓
Buzzer dugaszoló hely	✓
Laser dugaszoló hely	✓
Motion dugaszoló hely	✓
OSE/8k2 csatlakozó	✓
Személybejáró ajtó érintkező csatlakozó	✓
12 V, 100 mA kimenet	✓
USART dugaszoló hely a Homelink- hez vagy Delta Dore modulhoz	✓
1...4 DIP-kapcsoló	✓

1) Irányérték, a kapu szerkezetétől függően ezek az értékek ettől eltérhetnek. 2) Csak SOMMER pro/pro<sup>+</sup> esetén lehetséges! Külön szárnyas kapu vasalat szükséges.  
3) A 2.500 mm-nél szélesebb oldalszekcionált kapuk és oldalra nyíló lamellás kapuk megfelelő számú hosszabbítóval valósíthatók meg. 4) Kapu nélkül mérve.

## Csatlakozási lehetőségek a mennyezeti- vagy fali vezérlésre

Típus	SOMMER base <sup>+</sup>	SOMMER pro <sup>+</sup>
Mennyezeti vezérlés	✓	-
Fali vezérlés	-	✓
Akkucsomag dugaszoló hely	✓	✓
Keypad dugaszoló hely a pro <sup>+</sup> /Conex fóliabillentyűzethez	✓	✓
Relay / Output OC dugaszoló hely	✓	✓
Light dugaszoló hely a Lumi <sup>+</sup> /Lumi pro <sup>+</sup> kiegészítő LED-világításhoz	✓	✓
Impulzus nyomógomb csatlakozó	✓	✓
2. nyomógomb (részleges nyitás) csatlakozó	✓	✓
Figyelmeztető lámpa csatlakozása	✓ (24 V / max. 25 W)	✓ (24 V / max. 25 W)
2-/4-huzalos fénySOROMPÓ csatlakozó; kapu ZÁRÁS; 24 V DC	✓	✓
24 V DC, 100 mA kimenet	✓	✓
1...4 DIP-kapcsoló	✓	✓

# BIZTONSÁGGAL MINDIG A MEGFELELŐ MEGOLDÁS

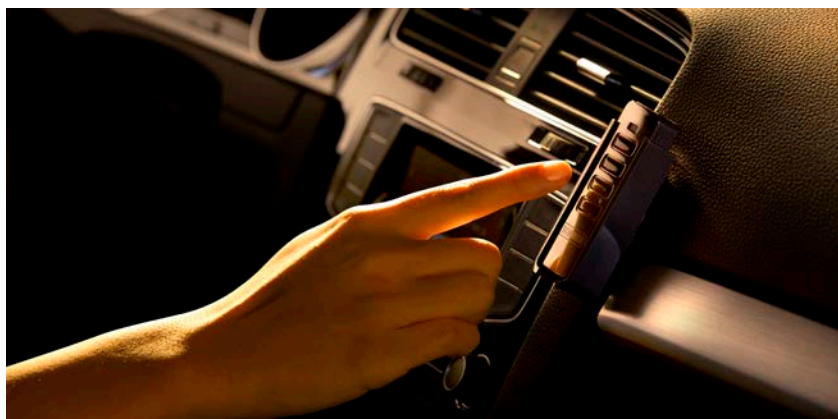
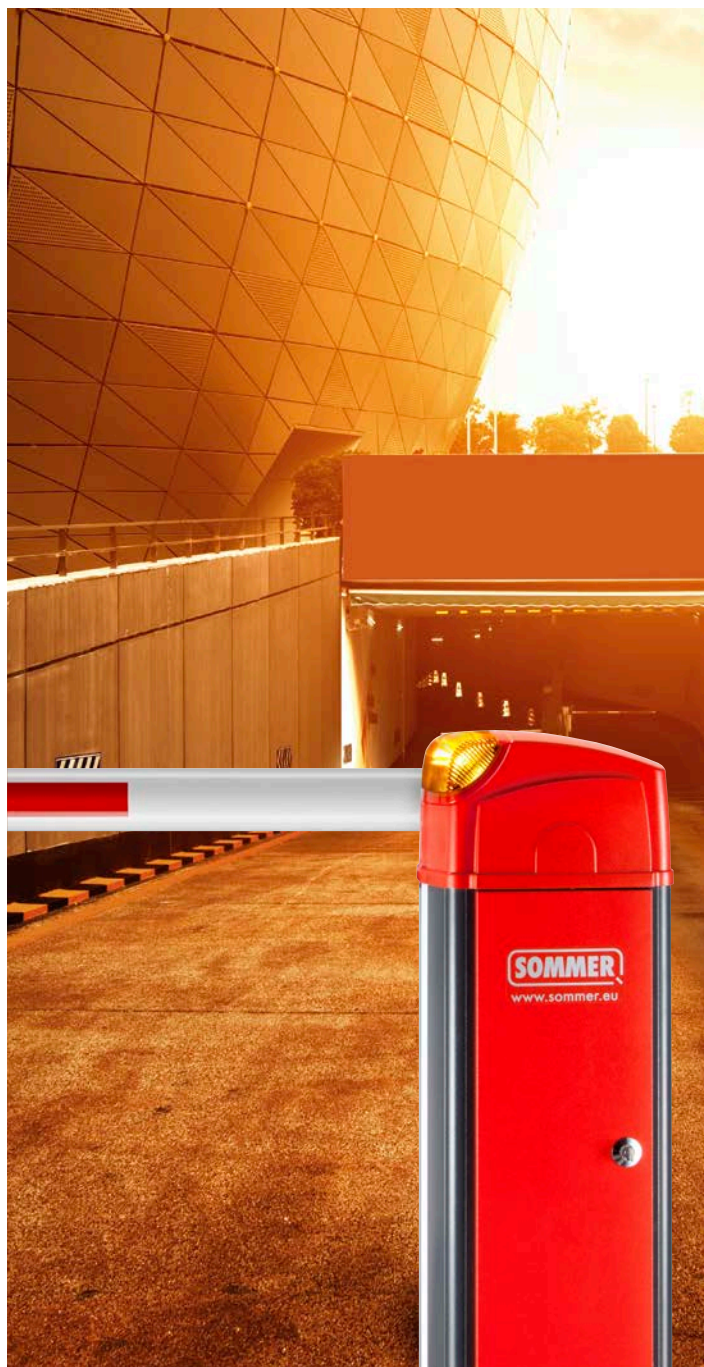


26

GARÁZSKAPU MEGHAJTÁSOK  
MÉLYGARÁZSKAPU MEGHAJTÁSOK  
UDVARI ÉS KÜLSŐ KAPU  
MEGHAJTÁSOK  
RÁDIÓS MEGOLDÁSOK  
OKOS OTTHON  
BELÉPTETŐ RENDSZEREK  
REDŐNYMOZGATÓK







NAPELLENZŐMOZGATÓK  
TOLÓKAPU VEZÉRLÉSEK  
IPARI KAPUMOZGATÓK  
SOROMPÓRENDSZEREK  
TARTOZÉKOK



HU-HU #S114445-000008 - 06/18 A nyomdai hibák, tévedések és műszaki változtatások jogja fenntartva.



**EUROGATE 2000 KFT.**

2013 POMÁZ | CÉHMESTER ÚT 27.

TEL. +36 26 540-174 | FAX +36 26 341-176

EUROGATE@EUROGATE2000.HU | WWW.EUROGATE2000.HU